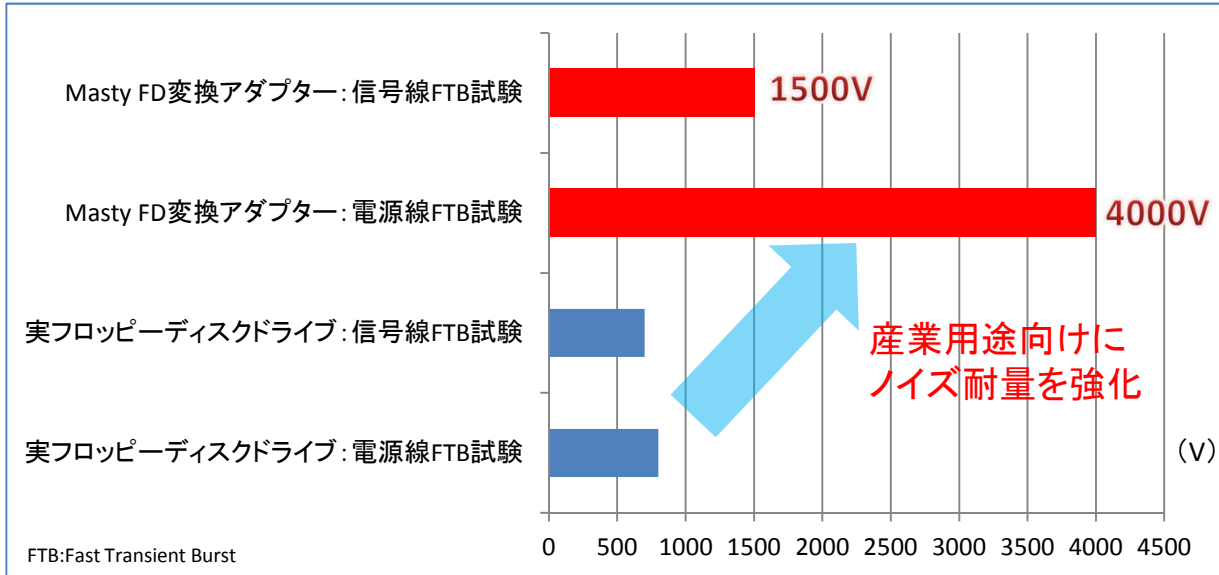


ノイズ対策強化



ステンレス筐体

スチール + メッキ筐体



強度
防錆性向上

ステンレス筐体

Masty FD変換アダプター
が起因での障害を極力排除



FM変調方式に対応

iRMXフォーマットのFDデータの運用にも対応

iRMXフォーマットのデータをWindows上でファイルとして
見える＝管理可能な運用支援ツールも別途用意(別売)

メディアセレクタースイッチ数＝PC筐体への対応

■ FDDドライブ自体のベゼルが外部に露出しているPC



メディアセレクター
デュアル
シングル共に取付可能

■ FDDドライブが筐体カバー内に隠れるタイプのPC



フロッピーディスクドライブ

Masty FD変換アダプター
シングルセレクター



メディアセレクター
シングルのみ取付可能



フロッピーディスクドライブのFDのイジェクトスイッチ部をメディアセレクターで利用できるようにしている。

前面インタフェース部



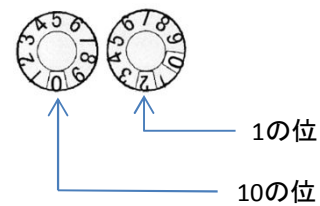
インジケータLED

SDカードスロット

メディアセレクター

インジケータLED動作状態識別内容

	消灯	アクセスしていない状況
	緑	動作中 (READY)
	橙	動作中 (アクセス中/データ転送)



背面インタフェース部



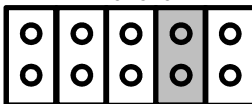
ジャンプスイッチ

SW5 SW4 SW3 SW2 SW1

34pinコネクタ (2.54ピッチ)

4ピン 電源コネクタ

信号ピン 1番ピン位置



SW1	ドライブセレクト信号設定	オープン: DS0未使用	ショート: DS0使用
SW2	ドライブセレクト信号設定	オープン: DS1未使用	ショート: DS1使用
SW3	DISK CHANGE/READY 選択	オープン: DISK CHANGE	ショート: READY
SW4	未使用	オープン	
SW5	未使用	オープン	

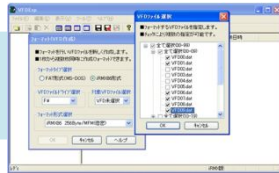
青文字は初期設定

1枚のSDで複数枚のフロッピーディスクドライブの運用 メディアセレクターの概要 (3枚のフロッピーディスク例)

※注意
SDカードは運用支援ツールでフォーマットを行う必要があります。



1枚のSDカード



運用支援ツールにてSDカードへ



複数枚のフロッピーディスクデータ

メディアセレクター SDカード内の複数のフロッピーディスクデータ選択スイッチ

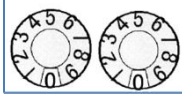


メディアセレクターでSDカード内のフロッピーディスクを選択する
メディアセレクターの切替は動的に可能

SDカードを抜き差ししなくても切換え可能

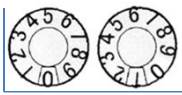
切替は、フロッピーディスクを入れ替えた動作と同じ操作となります。

メディアセレクター設定



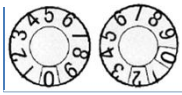
00

1枚目のデータ



01

2枚目のデータ



02

3枚目のデータ



1枚のSDカード内のイメージ